
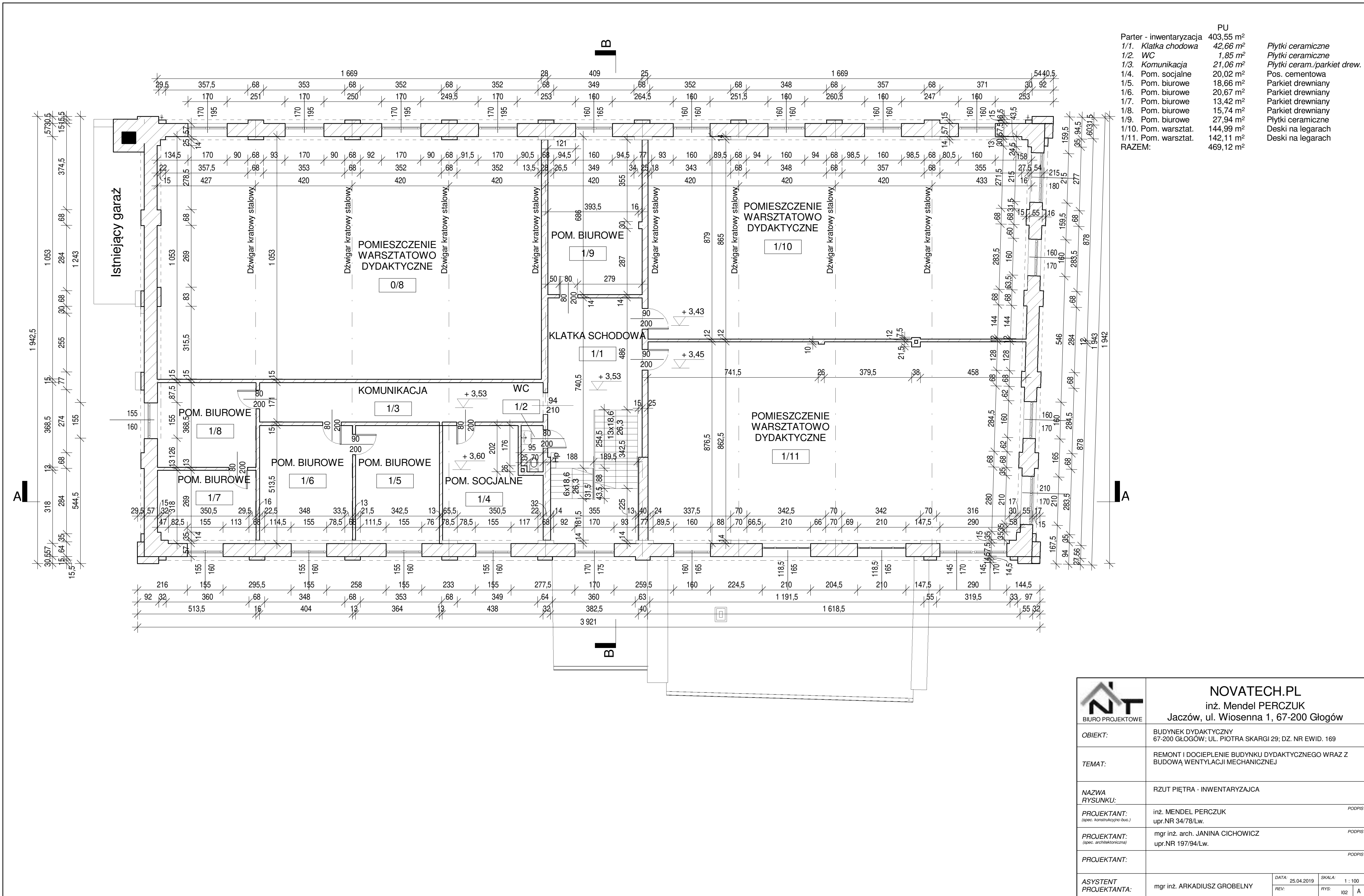
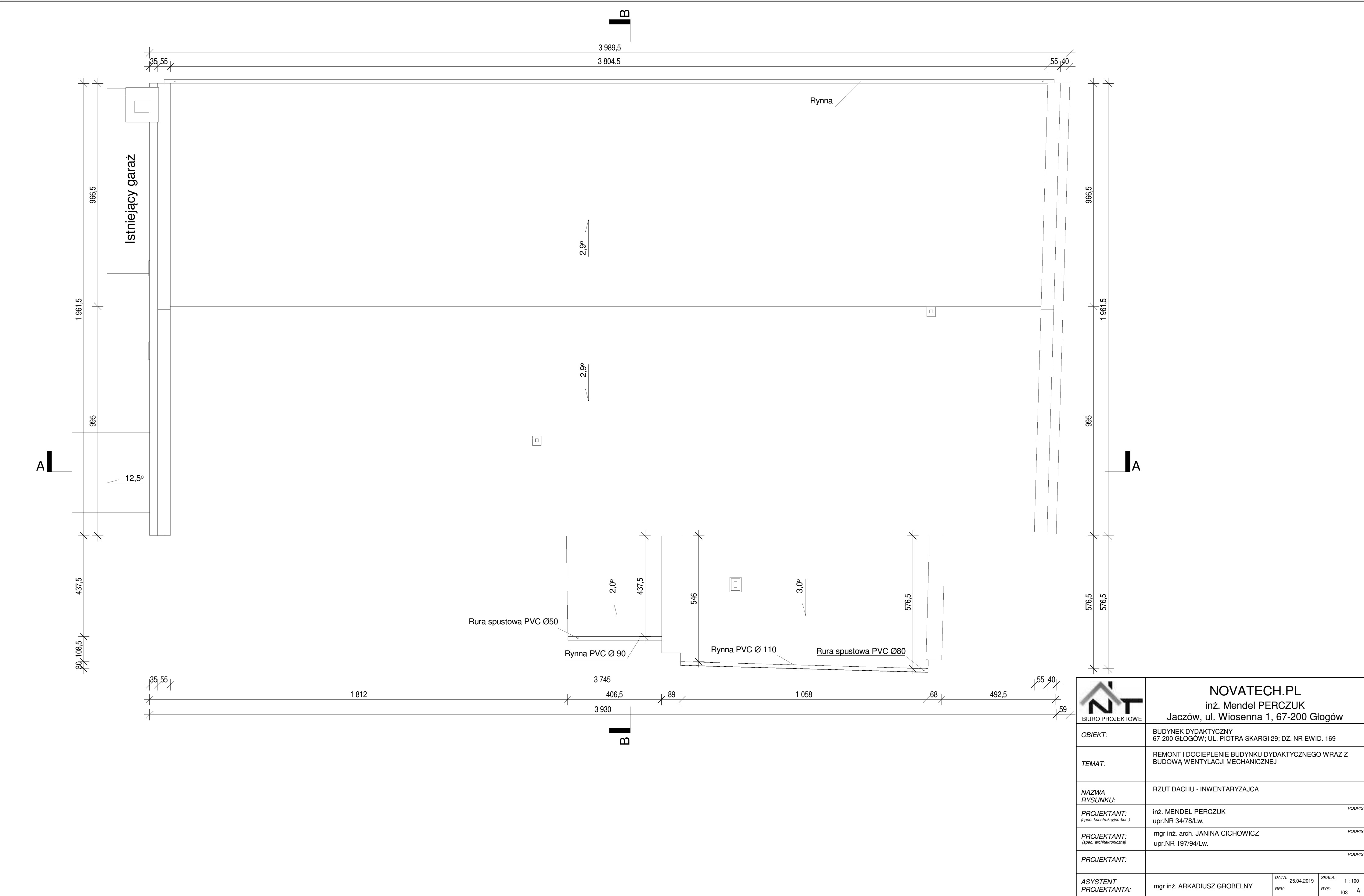



	PU	
Parter - inwentaryzacja	640,31 m ²	
0/1. Zespół wejściowy	14,46 m ²	Płytki ceramiczne
0/2. Komunikacja	5,02 m ²	Pos. cementowa
0/3. Ubikacja	5,92 m ²	Pos. ceramiczne
0/4. Pom. warsztat.	40,92 m ²	Pos. cementowa
0/5. Komunikacja	25,10 m ²	Płytki ceramiczne
0/6. Pom. warsztat.	52,20 m ²	Pos. cementowa
0/7. Pom. warsztat.	56,30 m ²	Pos. cementowa
0/8. Pom. warsztat.	175,87 m ²	Pos. cementowa
0/9. Zaplecze	15,81 m ²	Pos. cementowa
0/10. Pom. socjalne	10,60 m ²	Płytki ceramiczne
0/11. WC	3,30 m ²	Płytki ceramiczne
0/12. Schowek	9,46 m ²	Pos. cementowa
0/13. Pom. warsztat.	141,99 m ²	Pos. cementowa
0/14. Pom. warsztat.	137,40 m ²	Pos. cementowa
0/15. Pom. gosp.	8,63 m ²	Pos. cementowa
RAZEM:	702,98 m ²	

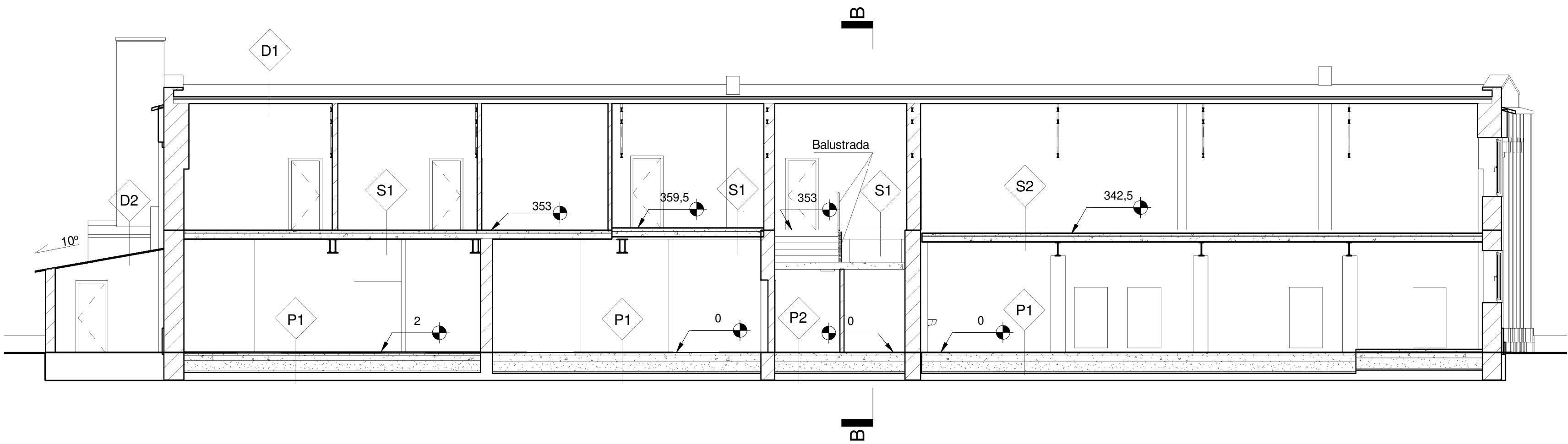
		<h1 style="text-align: center;">NOVATECH.PL</h1> <h2 style="text-align: center;">inż. Mendel PERCZUK</h2> <h3 style="text-align: center;">Jaczów, ul. Wiosenna 1, 67-200 Głogów</h3>	
OBIEKT:		BUDYNEK DYDAKTYCZNY 67-200 GŁOGÓW; UL. PIOTRA SKARGI 29; DZ. NR EWID. 169	
TEMAT:		REMONT I DOCIEPLENIE BUDYNKU DYDAKTYCZNEGO WRAZ Z BUDOWĄ WENTYLACJI MECHANICZNEJ	
NAZWA RYSUNKU:		RZUT PARTERU - INWENTARYZAJKA	
PROJEKTANT: <small>(spec. konstrukcyjno-bud.)</small>		inż. MENDEL PERCZUK upr.NR 34/78/Lw. PODPIS	
PROJEKTANT: <small>(spec. architektoniczna)</small>		mgr inż. arch. JANINA CICHOWICZ upr.NR 197/94/Lw. PODPIS	
PROJEKTANT:		PODPIS	
ASYSTENT PROJEKTANTA:		mgr inż. ARKADIUSZ GROBELNY	
		DATA: 25.04.2019 REV:	SKALA: 1 : 100 RYS: 001 A



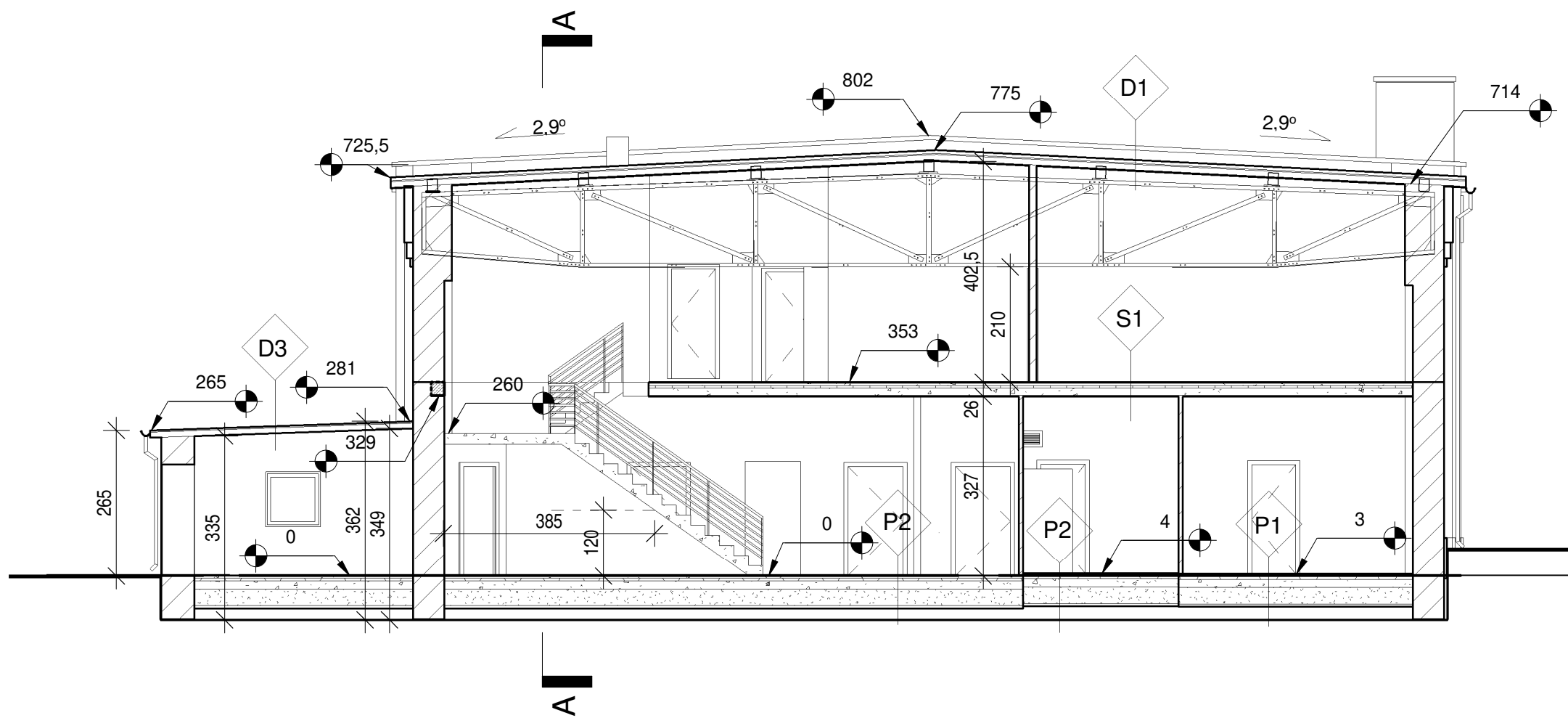


 BIURO PROJEKTOWE	NOVATECH.PL inż. Mendel PERCZUK Jaczów, ul. Wiosenna 1, 67-200 Głogów		
	OBIEKT:	BUDYNEK DYDAKTYCZNY 67-200 GŁOGÓW; UL. PIOTRA SKARGI 29; DZ. NR EWID. 169	
	TEMAT:	REMONT I DOCIEPLENIE BUDYNKU DYDAKTYCZNEGO WRAZ Z BUDOWĄ WENTYLACJI MECHANICZNEJ	
	NAZWA RYSUNKU:	RZUT DACHU - INWENTARYZAJCA	
	PROJEKTANT: <small>(spec. konstrukcyjno-bud.)</small>	inż. MENDEL PERCZUK upr.NR 34/78/Lw.	PODPIS
	PROJEKTANT: <small>(spec. architektoniczna)</small>	mgr inż. arch. JANINA CICHOWICZ upr.NR 197/94/Lw.	PODPIS
	PROJEKTANT:		
ASYSTENT PROJEKTANTA:	mgr inż. ARKADIUSZ GROBELNY	DATA: 25.04.2019 REV:	SKALA: 1 : 100 RYS: 103 A

Przekrój A - A



Przekrój B - B



D1 - istniejący dach
- 2xpapa na lepiku
- deski 2 cm
- krokwie 5x10 co 75 cm
- deski 2 cm
- trzcina
- tynk wapiennym 1,5 cm

KONSTRUKCJA DACHU
- płatwie drewniane 16x23 cm co 3,0 m
- dźwigar kratowy stalowy

D2 - istniejący dach
- 2xpapa na lepiku
- deski 2 cm
- krokwie 7x15 co 90 cm

D3 - istniejący dach
- 2xpapa na lepiku
- warstwa wyrównawcza
- beton komórkowy
- strop żelbetowy
- tynk c.-w 1,5 cm

P1 - istniejąca podłoga na gruncie
- posadzka cementowa
- beton
- piasek zagęszczony
- grunt rodzimy

P2 - istniejąca podłoga na gruncie
- płytki ceramiczne
- jastrych
- izolacja termiczna - pł. wiór.-cem. 5 cm
- izolacja przeciwwilgociowa
- beton
- piasek zagęszczony
- grunt rodzimy

S1 - istniejący strop nad parterem
- płytki ceramiczne/panele drewniane
- izolacja przeciwwilgociowa
- strop żelbetowy
- tynk c.-w 1,5 cm


S2 - istniejący strop nad parterem gr. 25,5 cm
- podłoga z desek gr. 3 cm
- legary drewniane 13x5 cm co 80 cm
- strop żelbetowy gr. 16 cm
- tynk c.-w 1,5 cm

Sz1 - istniejąca ścianazew.
- tynk c.-w 1,5 cm
- cegła ceramiczna pełna gr. 55 cm, 57 cm
- tynk c.-w 1,5 cm

Sw1 - istniejąca ściana wew.
- tynk c.-w 1,5 cm
- cegła ceramiczna pełna gr. od 25 do 48 i 77 cm
- tynk c.-w 1,5 cm

Sdz1 - istniejąca ściana wew. działowa
- tynk c.-w 1,5 cm
- cegła ceramiczna pełna i dziurawka gr. od 8 do 25 cm
- tynk c.-w 1,5 cm

F1 - istniejąca ściana fundamentowa
- cegła ceramiczna pełna

 BIURO PROJEKTOWE		NOVATECH.PL inż. Mendel PERCZUK Jaczów, ul. Wiosenna 1, 67-200 Głogów			
OBIEKT:		BUDYNEK DYDAKTYCZNY 67-200 GŁOGÓW; UL. PIOTRA SKARGI 29; DZ. NR EWID. 169			
TEMAT:		REMONT I DOCIEPLENIE BUDYNKU DYDAKTYCZNEGO WRAZ Z BUDOWĄ WENTYLACJI MECHANICZNEJ			
NAZWA RYSUNKU:		PRZEKROJE - INWENTARYZAJCA			
PROJEKTANT: (spec. konstrukcyjno-bud.)		inż. MENDEL PERCZUK upr.NR 34/78/Lw.		PODPIS	
PROJEKTANT: (spec. architektoniczna)		mgr inż. arch. JANINA CICHOWICZ upr.NR 197/94/Lw.		PODPIS	
PROJEKTANT:				PODPIS	
ASYSTENT PROJEKTANTA:		mgr inż. ARKADIUSZ GROBELNY		DATA: 25.04.2019	SKALA: 1 : 100
				REV:	RYS: 104 A

ELEWACJA PÓŁNOCNA



ELEWACJA WSCHODNIA




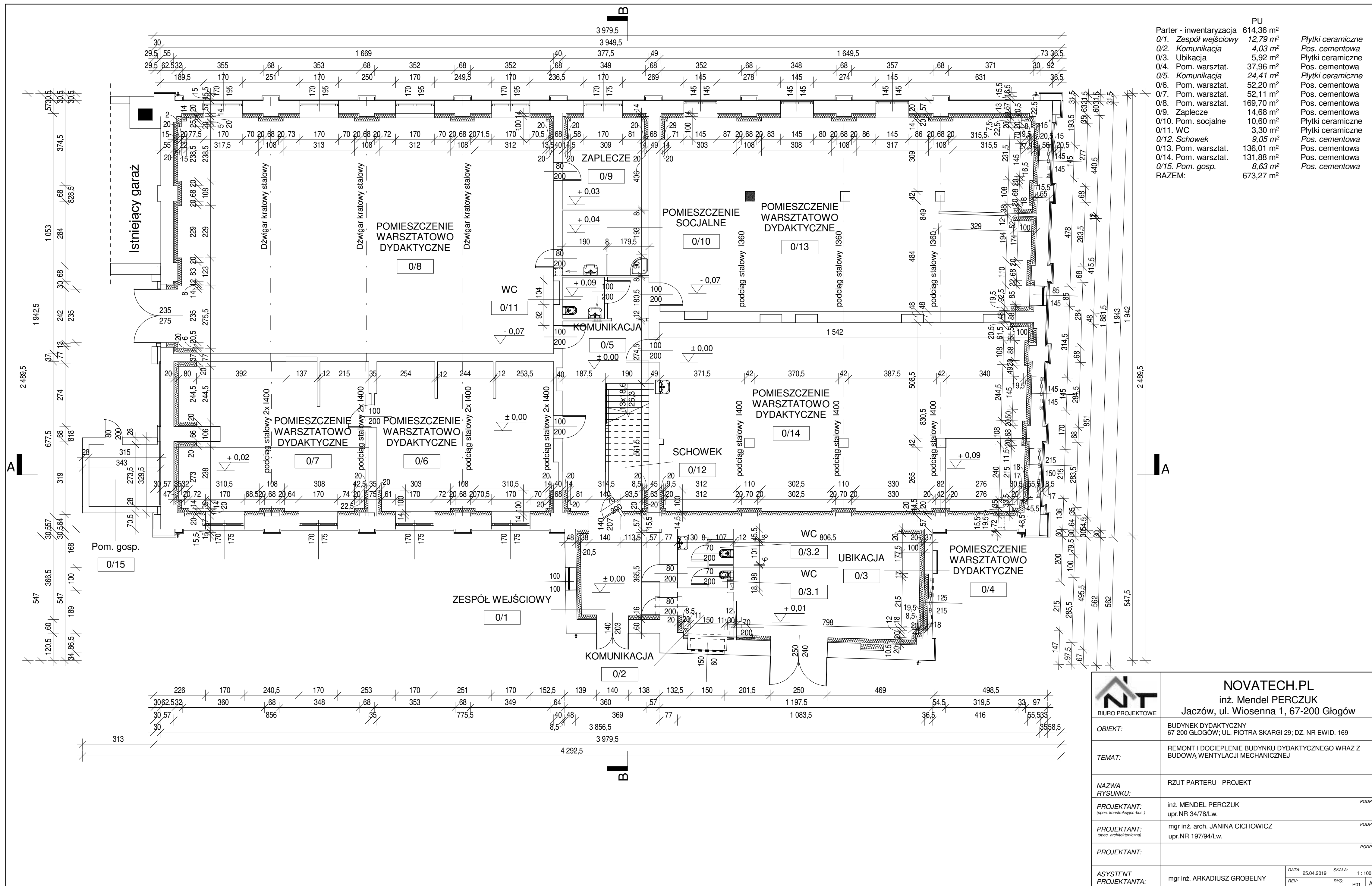
ELEWACJA ZACHODNIA

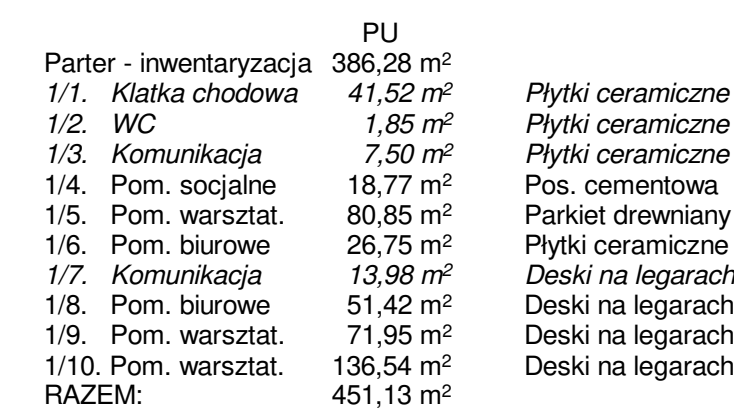


ELEWACJA POŁUDNIOWA






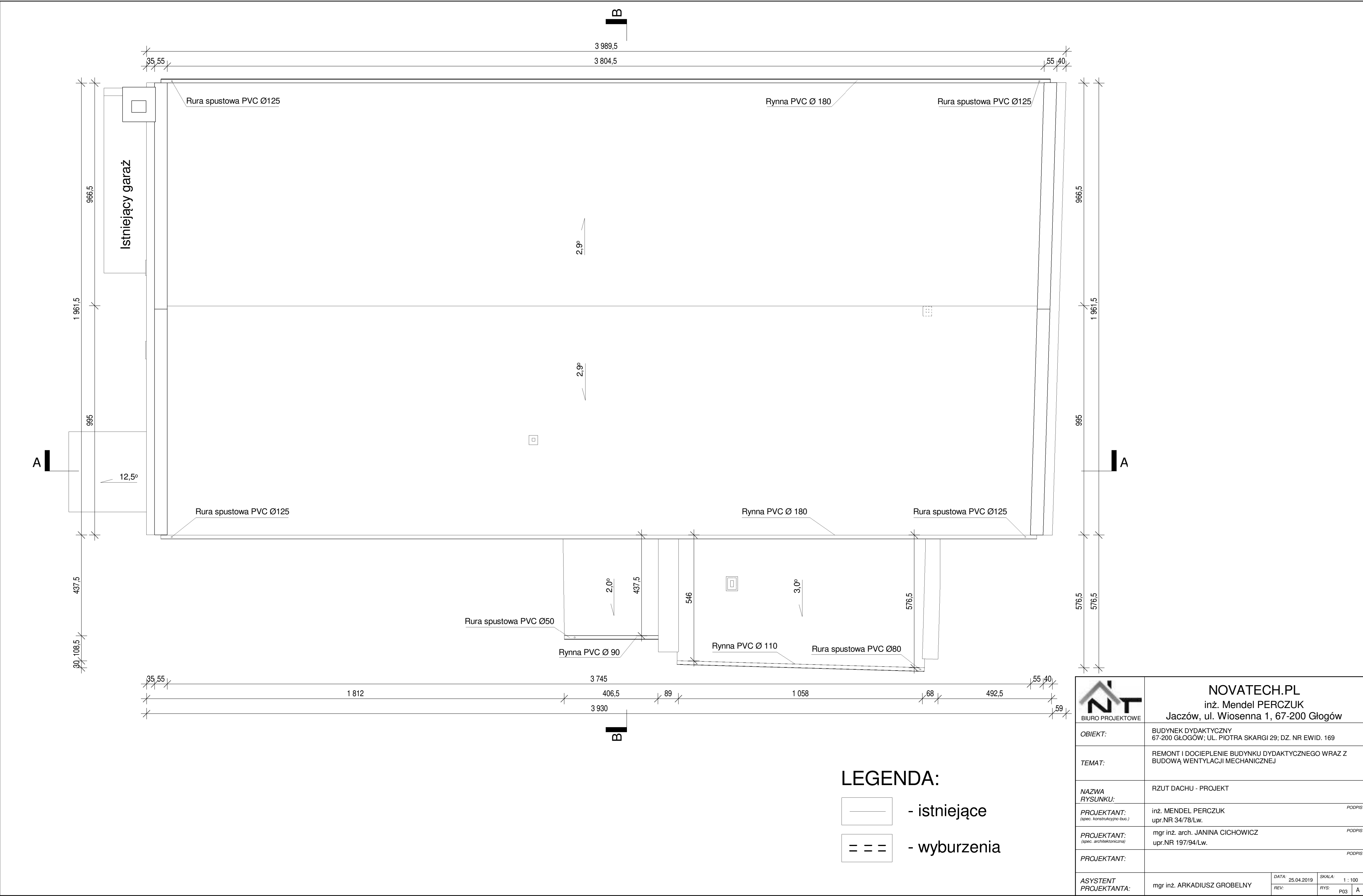
 BIURO PROJEKTOWE		NOVATECH.PL inż. Mendel PERCZUK Jaczków, ul. Wiosenna 1, 67-200 Głogów			
OBIEKT:		BUDYNEK DYDAKTYCZNY 67-200 GŁOGÓW; UL. PIOTRA SKARGI 29; DZ. NR EWID. 169			
TEMAT:		REMONT I DOCIEPLENIE BUDYNKU DYDAKTYCZNEGO WRAZ Z BUDOWĄ WENTYLACJI MECHANICZNEJ			
NAZWA RYSUNKU:		ELEWACJE - INWENTARYZAJCA			
PROJEKTANT: (spec. konstruktynio-buc.)		inż. MENDEL PERCZUK upr.NR 34/78/Lw.		PODPIS	
PROJEKTANT: (spec. architektoniczna)		mgr inż. arch. JANINA CICHOWICZ upr.NR 197/94/Lw.		PODPIS	
PROJEKTANT:		PODPIS			
ASYSTENT PROJEKTANTA:		mgr inż. ARKADIUSZ GROBELNY		DATA: 25.04.2019	SKALA: 1 : 100
				REV:	RYS: 105 A






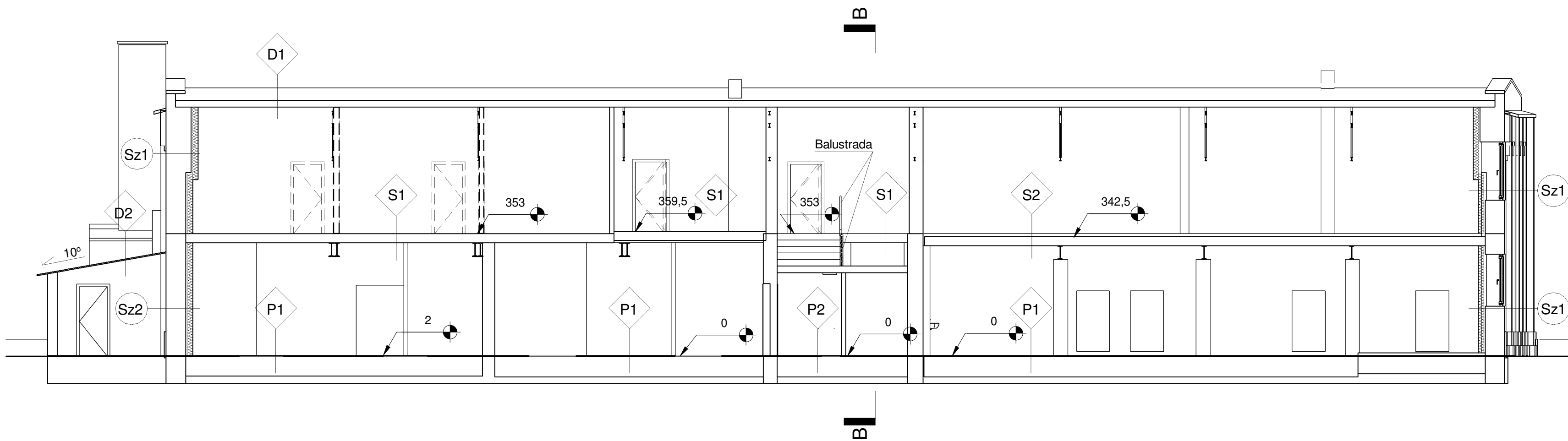
LEGENDA:

	- istniejące
	- projektowane
	- wyburzenia



 BIURO PROJEKTOWE	NOVATECH.PL inż. Mendel PERCZUK Jaczów, ul. Wiosenna 1, 67-200 Głogów		
	OBIEKT:	BUDYNEK DYDAKTYCZNY 67-200 GŁOGÓW; UL. PIOTRA SKARGI 29; DZ. NR EWID. 169	
	TEMAT:	REMONT I DOCIEPLENIE BUDYNKU DYDAKTYCZNEGO WRAZ Z BUDOWĄ WENTYLACJI MECHANICZNEJ	
	NAZWA RYSUNKU:	RZUT DACHU - PROJEKT	
	PROJEKTANT: <small>(spec. konstrukcyjno-bud.)</small>	inż. MENDEL PERCZUK upr.NR 34/78/Lw.	
PROJEKTANT: <small>(spec. architektoniczna)</small>	mgr inż. arch. JANINA CICHOWICZ upr.NR 197/94/Lw.		PODPIS
	PROJEKTANT:		PODPIS
ASYSTENT PROJEKTANTA:	mgr inż. ARKADIUSZ GROBELNY	DATA: 25.04.2019 REV:	SKALA: 1 : 100 RYS: P03 A

Przekrój A - A



D1 - projektowany dach
- papa nawierzchniowa
- styropapa 031 gr. 16 cm
- folia paroizolacyjna
- blacha trapezowa T45 S250 t=0,60mm
- sufit podwieszony - płyta GKF na stelażu

KONSTRUKCJA DACHU - istniejące
- płatwie drewniane 16x23 cm co 3,0 m
- dźwigar kratowy stalowy

D2 - istniejący dach
- papa nawierzchniowa
- styropapa 031 gr. 16 cm
- folia paroizolacyjna

KONSTRUKCJA DACHU - istniejące
- deski 2 cm
- krokwie 7x15 co 90 cm

D3 - istniejący dach
- 2xpapa na lepiku
- warstwa wyrównawcza
- beton komórkowy
- strop żelbetowy
- tynk c.-w 1,5 cm

P1 - istniejąca podłoga na gruncie
- posadzka cementowa
- beton
- piasek zagęszczony
- grunt rodzimy

P2 - istniejąca podłoga na gruncie
- płytki ceramiczne
- jastrych
- izolacja termiczna - pł. wiór.-cem. 5 cm
- izolacja przeciwwilgociowa
- beton
- piasek zagęszczony
- grunt rodzimy

S1 - istniejący strop nad parterem
- płytki ceramiczne/panele drewniane
- izolacja przeciwwilgociowa
- strop żelbetowy
- tynk c.-w 1,5 cm

S2 - istniejący strop nad parterem gr. 25,5 cm
- podłoga z desek gr. 3 cm
- legary drewniane 13x5 cm co 80 cm
- strop żelbetowy gr. 16 cm
- tynk c.-w 1,5 cm

Sz1 - istniejąca ścianazew.
- tynk c.-w 1,5 cm
- cegła ceramiczna pełna gr. 55 cm, 57 cm
- dylatacja (pustka powietrzna) gr. 2,75 cm
- wełna mineralna 035 gr. 16 cm
- płyta gipsowo-kartonowa na stelażu gr. 1,25 cm
- gładź gipsowa

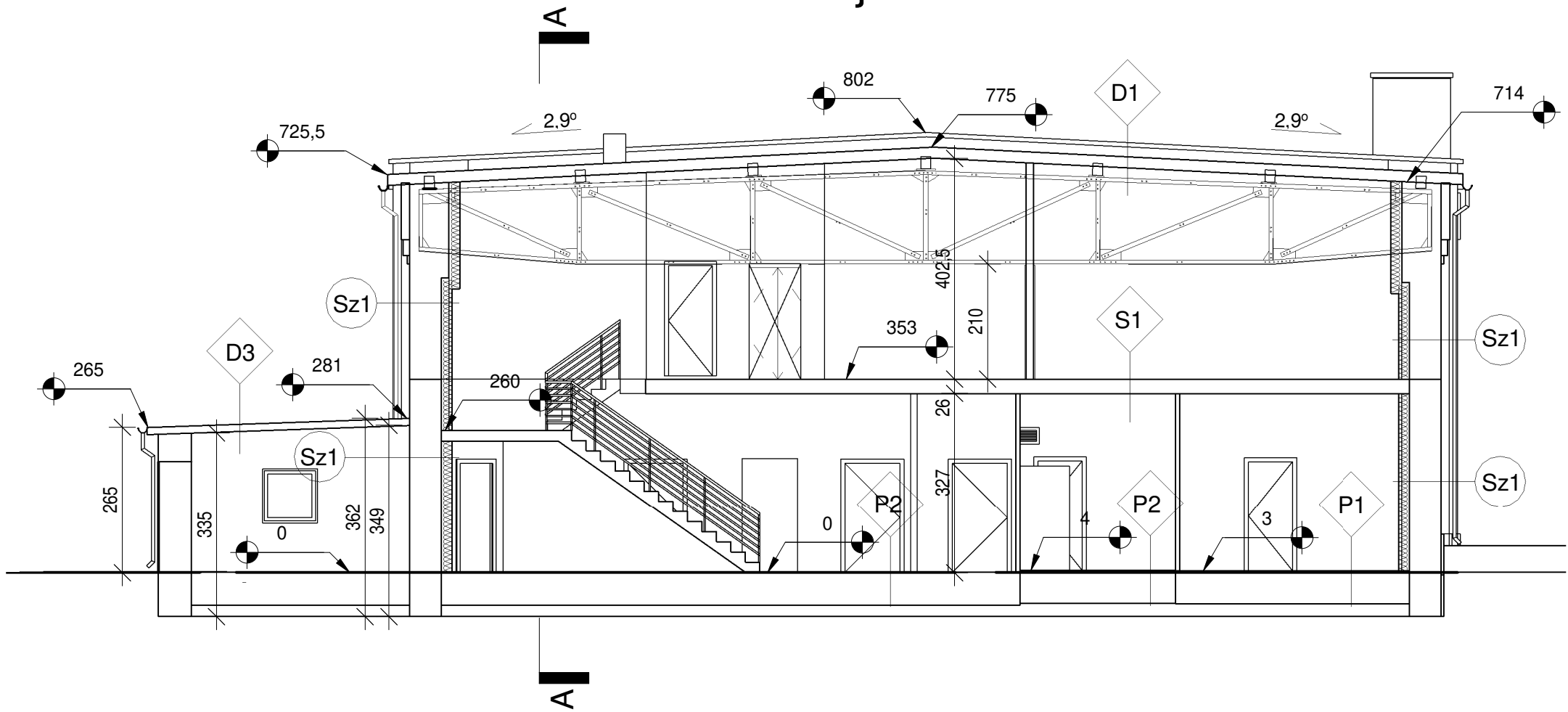
Sz2 - istniejąca ścianazew.
- tynk c.-w 1,5 cm
- cegła ceramiczna pełna gr. 55 cm, 57 cm
- Multipor 042 gr. 20 cm
- tynk c.-w 1,5 cm


Sw1 - istniejąca ściana wew.
- tynk c.-w 1,5 cm
- cegła ceramiczna pełna gr. od 25 do 48 i 77 cm
- tynk c.-w 1,5 cm

Sdz1 - istniejąca ściana wew. działowa
- tynk c.-w 1,5 cm
- cegła ceramiczna pełna i dziurawka gr. od 8 do 25 cm
- tynk c.-w 1,5 cm

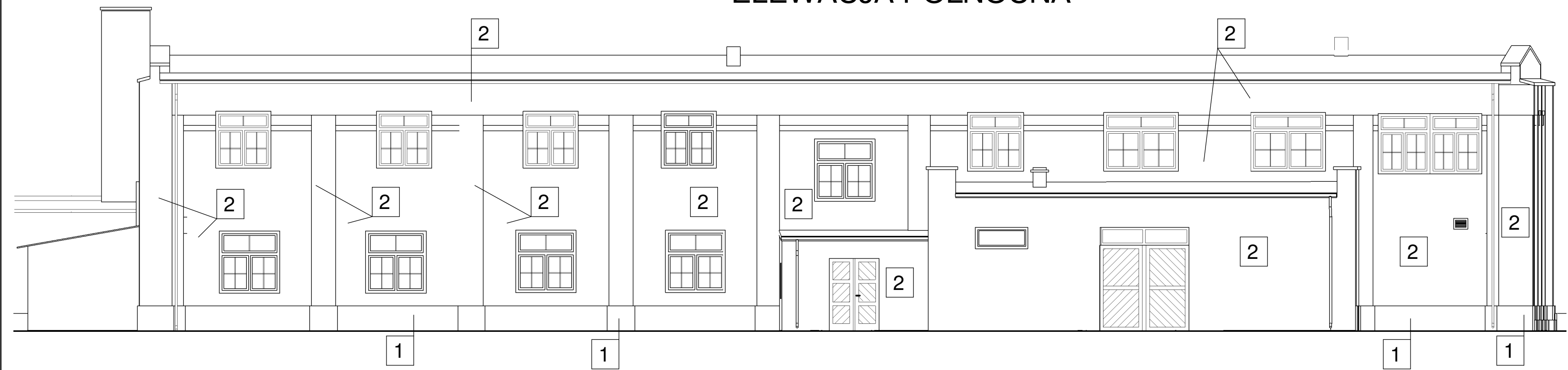
F1 - istniejąca ściana fundamentowa
- cegła ceramiczna pełna

Przekrój B - B



	NOVATECH.PL		
	inż. Mendel PERCZUK Jaczów, ul. Wiosenna 1, 67-200 Głogów		
OBIEKT:	BUDYNEK DYDAKTYCZNY 67-200 GŁOGÓW; UL. PIOTRA SKARGI 29; DZ. NR EWID. 169		
TEMAT:	REMONT I DOCIEPLENIE BUDYNKU DYDAKTYCZNEGO WRAZ Z BUDOWĄ WENTYLACJI MECHANICZNEJ		
NAZWA RYSUNKU:	PRZKROJE - PROJEKT		
PROJEKTANT: (spec. konstrukcyjno-bud.)	inż. MENDEL PERCZUK upr.NR 34/78/Lw.		
PROJEKTANT: (spec. architektoniczna)	mgr inż. arch. JANINA CICHOWICZ upr.NR 197/94/Lw.		
PROJEKTANT:			
ASYSTENT PROJEKTANTA:	mgr inż. ARKADIUSZ GROBELNY		DATA: 25.04.2019 REV: SKALA: 1 : 100 RYS: P04 A

ELEWACJA PÓŁNOCNA

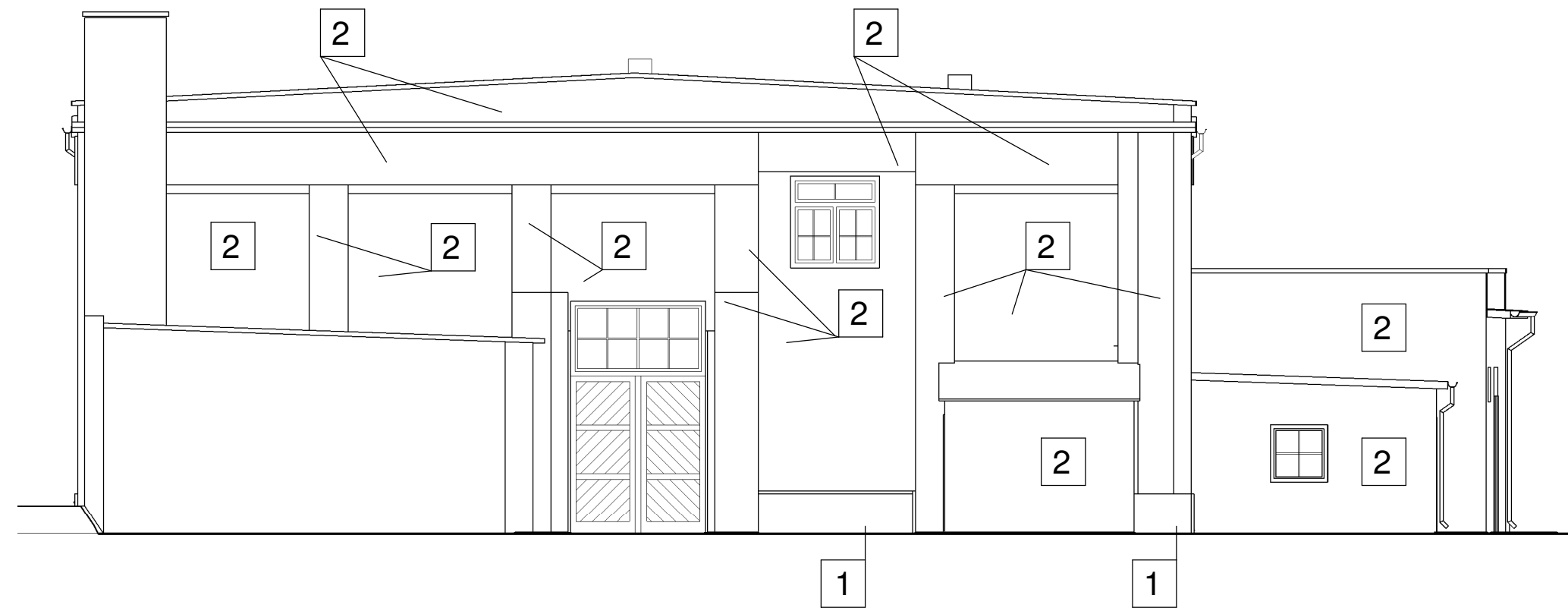


KOLORYSTYKA ELEWACJI:

1 - tynk, kolor NCS S1500-N

2 - tynk, kolor NCS S1500-N

ELEWACJA WSCHODNIA



ELEWACJA ZACHODNIA



ELEWACJA POŁUDNIOWA



BIURO PROJEKTOWE

NOVATECH.PL

inż. Mendel PERCZUK

Jaczków, ul. Wiosenna 1, 67-200 Głogów

OBIEKT:

BUDYNEK DYDAKTYCZNY

67-200 GŁOGÓW; UL. PIOTRA SKARGI 29; DZ. NR EWID. 169

TEMAT:

REMONT I DOCIEPLENIE BUDYNKU DYDAKTYCZNEGO WRAZ Z

BUDOWĄ WENTYLACJI MECHANICZNEJ

NAZWA

RYSUNKU:

ELEWACJE - PROJEKT

PROJEKTANT:

(spec. konstrukcyjno-bud.)

inż. MENDEL PERCZUK

upr.NR 34/78/Lw.

PROJEKTANT:

(spec. architektoniczna)

mgr inż. arch. JANINA CICHOWICZ

upr.NR 197/94/Lw.

PROJEKTANT:

ASYSTENT

PROJEKTANTA:

mgr inż. ARKADIUSZ GROBELNY

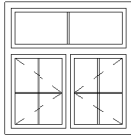
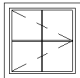

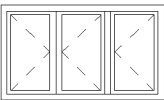
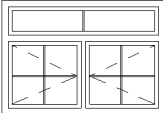
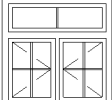
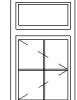
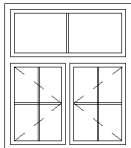
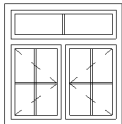
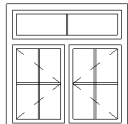
DATA: 25.04.2019

REV: P05

SKALA: 1 : 100

RYS: A

ZESTAWIENIE PROJEKTOWANEJ STOLARKI OKIENNEJ

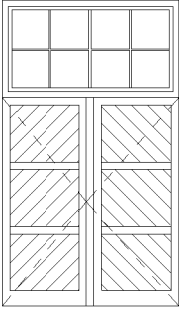
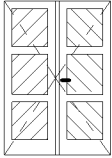
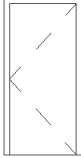
OZNACZENIE	NR	01	02	03	04	05	06	07	08	09	10
ZESTAWIENIE OKIEN SCHEMAT											
WYMIARY ZESTAWCZE /cm/		170 x 175	100 x 100	150 x 60	125 x 215	215 x 150	145 x 145	85 x 145	170 x 195	155 x 160	160 x 165
WYMIARY W ŚWIETLE OŚCIERZNIC /mm/	Sz	1750	1050	1550	1300	2200	1500	900	1750	1600	1650
	Hz	1800	1050	650	2200	1550	1500	1500	2000	1650	1700
PARTER	szł.	5	1	1	1	1	5	1	4	-	-
I PIĘTRO	szł.	1	-	-	-	-	-	-	4	4	2
RAZEM	szł.	6	1	1	1	1	5	1	8	4	2

ZESTAWIENIE PROJEKTOWANEJ STOLARKI OKIENNEJ

OZNACZENIE	NR	11	12	13	14	15	16	17 – doświetle bramy B1	18 – doświetle bramy B2
ZESTAWIENIE OKIEN SCHEMAT									
WYMIARY ZESTAWCZE /cm/		210 x 165	145 x 170	210 x 170	160 x 170	215 x 180	160 x 160	235 x 130	250 x 50
WYMIARY W ŚWIETLE OŚCIERZNIC /mm/	Sz	2150	1500	2150	1650	2200	1650	2400	2550
	Hz	1700	1750	1750	1750	1850	1650	1350	550
PARTER	szł.	2	2	1	-	1	-	1	1
I PIĘTRO	szł.	-	-	-	2	-	4	-	-
RAZEM	szł.	2	2	1	2	1	4	1	1

- UWAGI:
- WYMIARY I FUNKCJA WG RYSUNKÓW
 - PRZED ZAMÓWIENIEM STOLARKI ZMIERZYĆ OTWORY NA BUDOWIE

ZESTAWIENIE PROJEKTOWANEJ STOLARKI BRAMOWEJ I DRZWIOWEJ ZEWNĘTRZNEJ

OZNACZENIE	NR	B1	B2	Dz1	Dz2
ZESTAWIENIE DRZWI SCHEMAT					
WYMIARY ZESTAWCZE /cm/		235 x 275	250 x 240	140 x 203	80x 200
WYMIARY W ŚWIETLE MURU /mm/	So	246	2610	1510	910
	Ho	2860	2510	2140	2110
PARTER	L/P	1	1	1	1
I PIĘTRO	L/P	-	-	-	-
RAZEM	L/P	1	1	1	1

	NOVATECH.PL inż. Mendel PERCZUK Jaczów, ul. Wiosenna 1, 67-200 Głogów		
OBIEKT:	BUDYNEK DYDAKTYCZNY 67-200 GŁOGÓW; UL. PIOTRA SKARGI 29; DZ. NR EWID. 169		
TEMAT:	REMONT I DOCIEPLENIE BUDYNKU DYDAKTYCZNEGO WRAZ Z BUDOWĄ WENTYLACJI MECHANICZNEJ		
NAZWA RYSUNKU:	ZESTAWIENIE STOLARKI PROJEKTOWANEJ		
PROJEKTANT: <small>(spec. konstrukcyjno-bud.)</small>	inż. MENDEL PERCZUK upr.NR 34/78/Lw.		PODPIS
PROJEKTANT: <small>(spec. architektoniczna)</small>	mgr inż. arch. JANINA CICHOWICZ upr.NR 197/94/Lw.		PODPIS
ASYSTENT PROJEKTANTA:	mgr inż. ARKADIUSZ GROBELNY	DATA: 25.04.2019 REV:	SKALA: RYS: P06 A